

Menke -

mus. Nat. Hist., Hannover.

MOLLUSCORUM
NOVAE HOLLANDIAE
SPECIMEN,

QUOD

AD CELEBRANDUM

DIEM JUBILAEUM VICESIMUM SEXTUM MENSIS FEBRUARII

ANNI MDCCCXLIII,

QUO

PER VIGINTI QUINQUE ANNOS

PROFESSORIS MUNERI

IN ILLUSTRIS GYMNASIO ACADEMICO HAMBURGENSE

PRAEFUIT

VIR DOCTISSIMUS, CLARISSIMUS

JOANNES GEORGIUS CHRISTIANUS LENNANN,

MED. ET PHILOS. DOCTOR, &c.

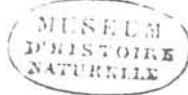
SCRIPSIT

CAROLUS THEODORUS MENKE.

HANNOVERAE;

IN LIBRARIA AULICA HANNIANA.

MDCCCXLIII.



157. *Cypraea annulus*, L.

Hab. ad litus occidentale.

158. *Cypraea moneta*, L.

Hab. in eodem litore.

159. *Cypraea caurica*, L.

Hab. in eodem litore.

160. *Cypraea erronea*, L.

Lecta varietas mihi est: *a*, dorso macula fusca laxa. *Cypraea olivacea*, b, Lam., *Cypr. erronea*, L.

Hab. in eodem litore.

161. *Cypraea piperita*, Gray.Sowerby Conch. Illustr. *Cypraea*. fig. 24.

Hab. in eodem litore.

162. *Cypraea australis*, Lam.Sowerby Conch. Illustr. *Cypraea*. fig. 29.*Cypraea* (*Trivia*) *australis*, Gray Descr. Catal. *Cypraeid.* p. 13. nr. 110.

Hab. in eodem litore.

163. *Terebra albula*, m.

T. testa fusiformi-turrita, subulata, lactea, unicolore, laevigata, nitida, longitudinaliter plicata; anfractibus quatuordecim planiusculis indivisis; plicis in ultimo anfractu inferius evanidis. Long. 8, 5, lat. 2 lin.

Hab. in litore occidentali.

164. *Mitra episcopalis*, Lam.

Hab. in litore occidentali.

165. *Mitra buccinata*, Quoy et Gaim.Kiener Iconogr. d. Coq. viv. genr. *Mitre*. p. 32. pl. 11. fig. 31.

Hab. in eodem litore.